

Inhalieren –

So geht es noch einfacher

Spray einfacher auslösen  
mit der Einhand-Bedienhilfe



Anwendung der VORTEX  
im Video einfach erklärt



[www.pari.com/inhalierhilfe-vortex](http://www.pari.com/inhalierhilfe-vortex)



Für jeden Patienten die  
passende Ausstattung



VORTEX



VORTEX mit  
Erwachsenenmaske  
mit Einhand-Bedienhilfe



PARI GmbH, Moosstraße 3, 82319 Starnberg, GERMANY  
E-Mail: [info@pari.de](mailto:info@pari.de), Tel.: +49 (0)8151 279 0, [www.pari.com](http://www.pari.com)

051D0177-A-2023-03



Kurzleitfaden

Details bitte in  
der Gebrauchs-  
anweisung  
nachlesen und  
beachten



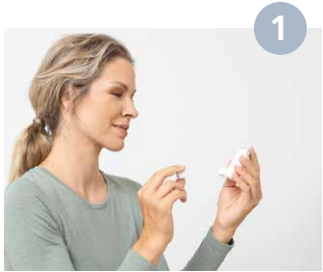
VORTEX® – Vorschalten.

Abatmen. Aufatmen.

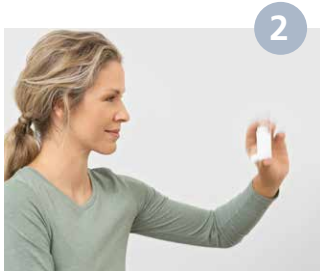
Inhalieren, Reinigen  
und Desinfizieren

[www.pari.com](http://www.pari.com)

## Inhalieren



Spray-Kappe entfernen



Spray kräftig schütteln



Spray hinten in die VORTEX stecken und VORTEX-Kappe entfernen



Mundstück zwischen die Zähne nehmen und mit Lippen umschließen

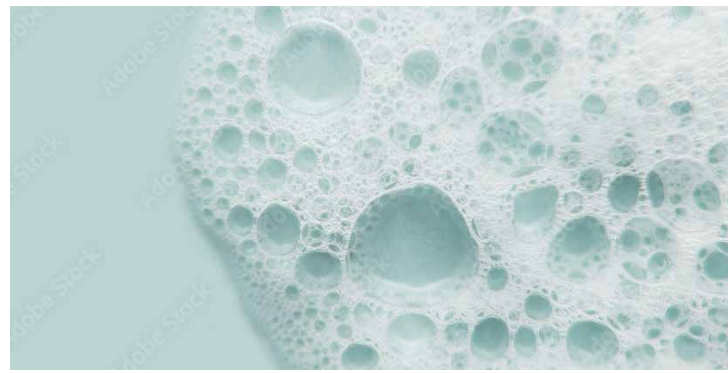


Spray auslösen



Tief und langsam einatmen  
Wenn möglich: Atem anhalten, langsam ausatmen

**Bei mehreren Sprühstößen pro Anwendung:**  
Schritt 5–8 wiederholen



## Reinigen der VORTEX®

1

VORTEX auseinanderbauen



2

Reinigen in **50°C** warmen Wasser mit Spülmittel. Mit klarem Wasser abwaschen.



3

Trocknen lassen



### Alternativ:

In Spülmaschine einräumen, Programm mit **min. 50°C** wählen



### Kurzleitfaden

Details bitte in der Gebrauchsanweisung nachlesen und beachten

## Desinfizieren der VORTEX®

1

VORTEX auseinanderbauen



2

Auskochen, **5 Minuten**



3

Trocknen lassen



### Alternativ:

Desinfektion im Babyflaschen Vaporisator